

## **NORMES D'ACCÉS DURANT LA DESCÀRREGA DE RESIDUS A LA PLANTA DE COMPOSTATGE DE LA GARROTXA**

Per procedir a la descàrrega de qualsevol residu autoritzat a la Planta de compostatge de la Garrotxa, primer de tot cal situar el vehicle sobre la bàscula existent, i prémer el timbre que hi ha en el intèrfon, seguidament, el personal de la planta els atindrà via telefònica. Cal presentar el FS, FSI o DI, si s'escau.

**Està totalment prohibit accedir a qualsevol part de la instal·lació de la Planta pels riscos que això comporta.**

Cal seguir en tot moment les indicacions del personal de la Planta, en matèria de seguretat.

Trobareu les normes detallades a continuació en un panell informatiu col·locat al costat de l'intèrfon.

No entrar a edificis o a zones de la planta, als qual no li han permès l'accés per part del responsable o personal de la planta (presència de gasos tòxics, microorganismes infecciosos, risc de caigudes des d'alçades,...).

Respectar sempre la senyalització de seguretat existent a la instal·lació.

Circular amb precaució sempre per les zones de pas o vies de circulació. També hi circulen vehicles pesats que estan treballant a la instal·lació.

No manipular cap equip, màquina, instal·lació, eina o material propi del centre de treball, si no ha estat autoritzat.

Es prohibeix l'accés a qualsevol espai senyalitzat com a "Espai Confinat" (és necessari un permís escrit dels responsables de planta).

Es prohibeix circular o estar sobre murs, ponts, passarel·les, plataformes de l'obra civil o residus descarregats.

No és permès menjar, beure i fumar a tota la instal·lació.

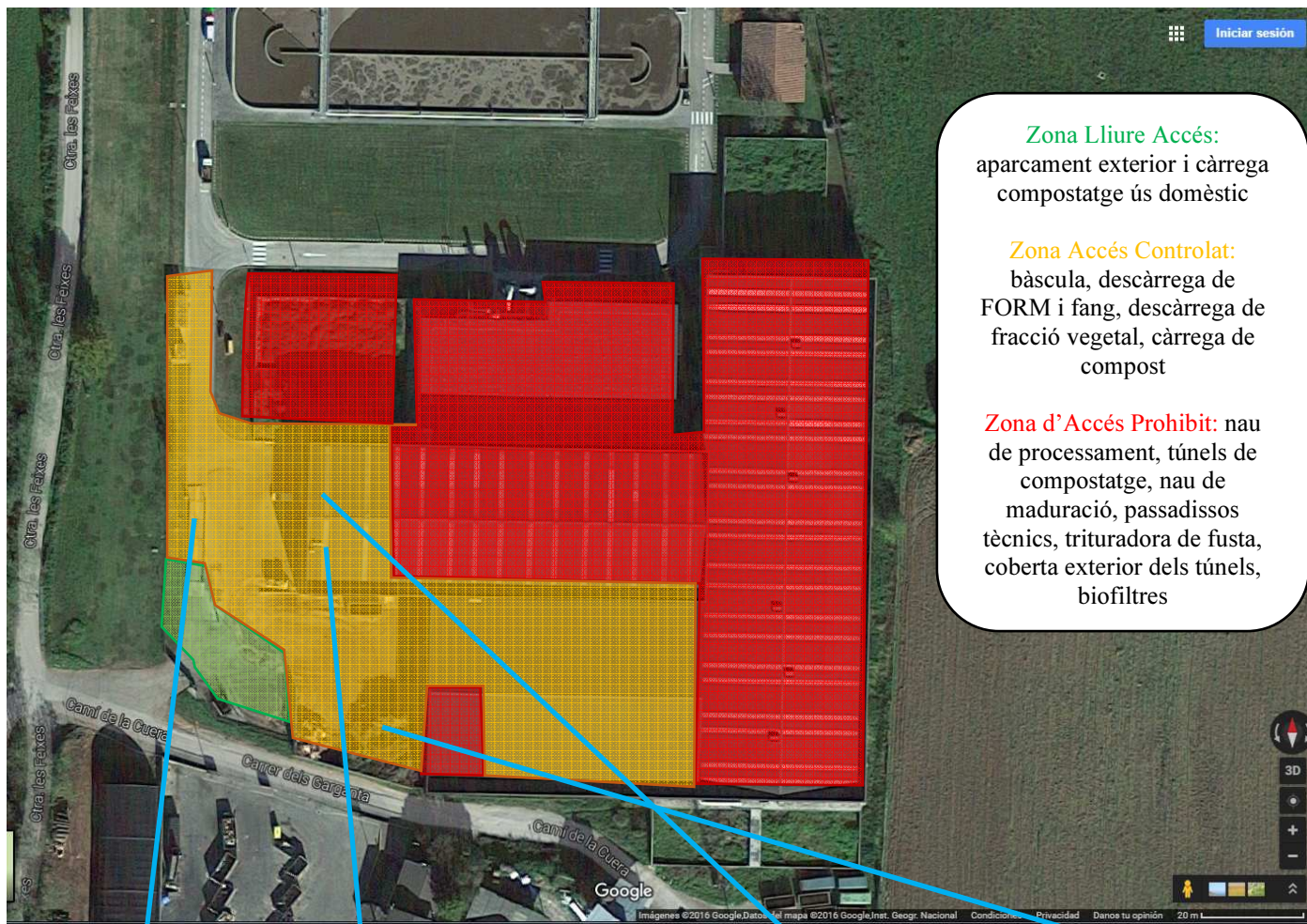
En cas d'incendi, abocament de producte químic o residu, o una altre emergència, avisi immediatament al personal de la planta i abandoni les instal·lacions sense precipitar-se.

En cas d'accidentar-se a la instal·lació intenti auxiliar-lo i avisi al número de telèfon 112 si fos necessari. Avisar també al personal o responsable de la planta.

Mentre hi hagi el risc de contagi per Coronavirus la persona que baixi del vehicle i circuli per la instal·lació, caldrà que faci ús de mascareta, i respectar la distància de seguretat de 2 metres envers el personal del Compostatge. Es pot trobar gel desinfectant a l'exterior per si s'escau.

## **PLÀNOL AMB LES ZONES D'ACCÉS AUTORITZADES PER LA DESCÀRREGA DE RESIDUS A LA PLANTA DE COMPOSTATGE DE LA GARROTXA**

A continuació s'adjunta un croquis amb les zones autoritzades per la descàrrega dels diferents residus. **Està totalment prohibit accedir a qualsevol altra part de la instal·lació.**



**Zona Lliure Accés:**  
aparcament exterior i càrrega  
compostatge ús domèstic

**Zona Accés Controlat:**  
bàscula, descàrrega de  
FORM i fang, descàrrega de  
fracció vegetal, càrrega de  
compost

**Zona d'Accés Prohibit:** nau  
de processament, túnels de  
compostatge, nau de  
maduració, passadissos  
tècnics, trituradora de fusta,  
coberta exterior dels túnels,  
biofiltres

Bàscula i interfon

Zona descàrrega fang

Zona descàrrega FORM

Zona descàrrega palets i poda